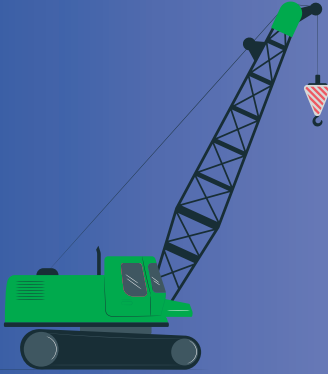
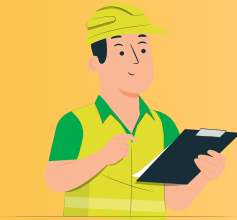


1. VORBEREITUNG



- Verwenden Sie die richtige Ausrüstung
 - Länge des Krans?
 - Art des Saughebers (Kapazität)?
 - Situation (Vordach, Balkon, Innenverglasung usw.)?
- Für einen sauberen und aufgeräumten Arbeitsbereich sorgen, der frei von Hindernissen ist.

2. LMRA



- Das Hebezeug auf Schäden überprüfen.
- Prüfen Sie, ob die drehbaren Teile verriegelt sind.
- Wird das Hebezeug regelmäßig geprüft?
- Windstärke 6 oder höher: Nicht heben!
- Gewitter: Nicht heben!
- Frost: Kein Glas einbauen!
- Starker Regen: Kein Glas einbauen!
- Ist die Hebeemaschine auf einer flachen, harten Oberfläche abgestützt?

3. SICHERHEIT



- Den Hebebereich sichern.
- Es dürfen sich niemals Personen unter der Last befinden!
- Auf einen stabilen Untergrund zum Abstützen achten.
- Handkontakt vermeiden, PSA verwenden.
- Prüfen, ob die drehenden Teile verriegelt sind.
- Keine Glas- und Rahmenböcke heben.
- Vakuum-Saugheber verwenden, um das Glas zu lenken.
- Beim Heben immer konzentriert arbeiten.

4. KOMMUNIKATION



- Mit dem Kranführer per Walkie-Talkie kommunizieren.
- Handzeichen beherrschen und verwenden.